

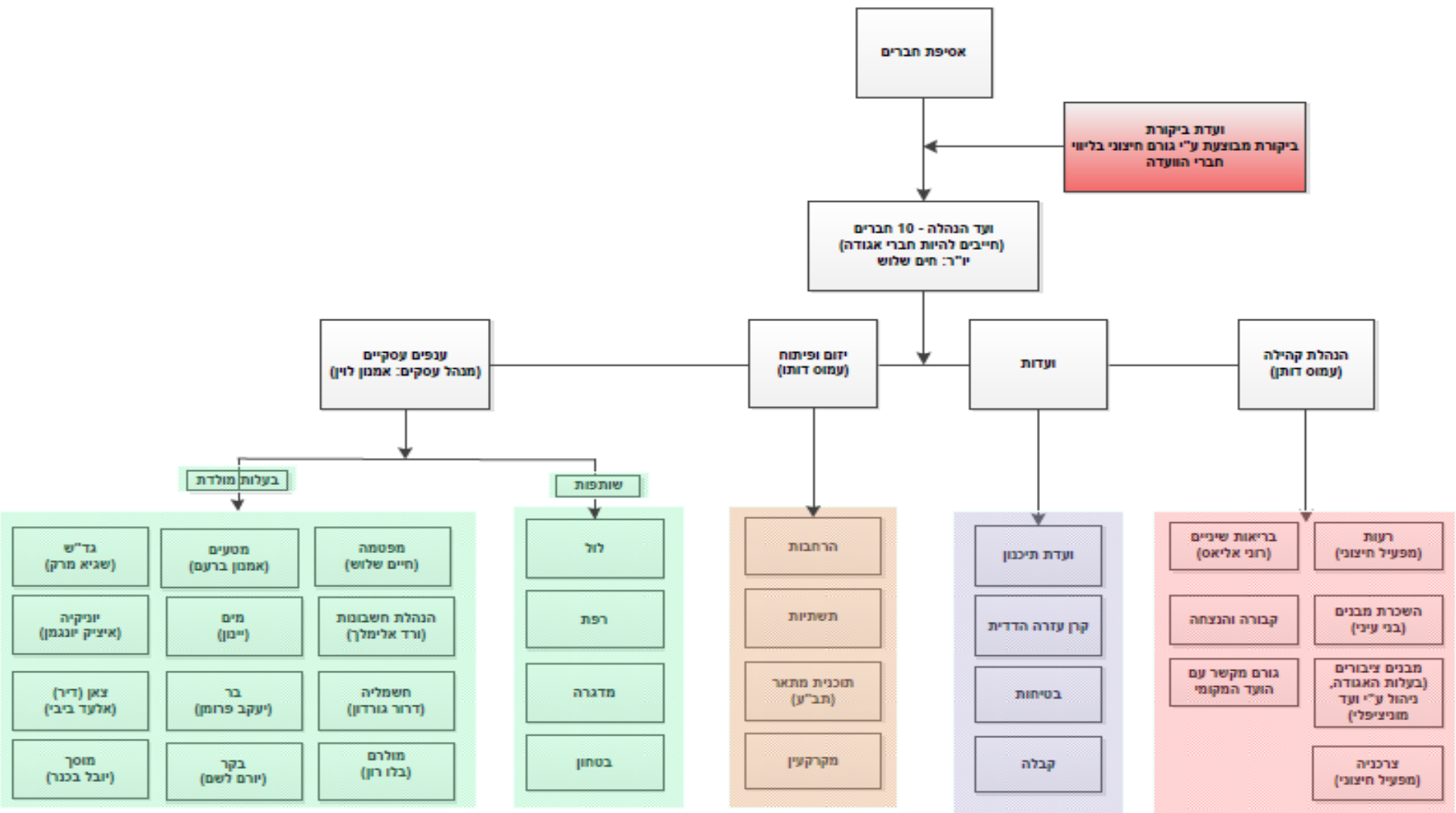


## אגודה - מבנה ארגוני

10-Jun-2013

# מושב מולדת

## רשם האגודות



## גד"ש מולדת:

מנהל: שגיא מרק 050-5334205

משתרע על פני 8600 דונם, (מתוכם 20% שלחין ו 80%- פלחה)

### גידולי פלחה:

הגידול המרכזי- חיטה. 3000 דונם חיטה לגרעינים (לקמח), וגם חיטה למספוא בעלי חיים, תחמיץ ושחת סה"כ 4500 דונם חיטה. עוד מגדלים תלתן ובקיה לשחת, סורגום לתחמיץ, ליפתית (קנולה)- גידול חדש ישן.

### גידולי שלחין:

ירקות לתעשייה- תירס, שעועית, עגבניות. ירקות לשוק- בצל, שום, אבטיח, מלון חמניות וגזר.



## רפת צבעים:

מנהל:

שותפות עם קיבוץ דוברת

- 700 פרות - 1200 ליטר חלב בשנה כל פרה. בסך הכל 7,481,00 חלב בשנה.
- 500 עגלות



## יונקייה:

מנהל: איציק יונגמן

- 250 עגלים בתפוסה מלאה.
- אחרי חודשיים של גידול עוברות העגלות לרפת צבאים, והעגלים למפטמה.
- בס"כ "עוברים" כ 700- עגלים ביונקיה, כל שנה ושנה.
- כל עגל שותה ביום, כ 4- ליטר חלב - שעשוי מתמ"ל וניזון מכופתיות.



## מוסך מולדת:

מנהל: יובל בכנר 050-5356265

- מוסך מורשה סוזוקי, ג'יפ, קרייזלר דודג'.
- כמו כן מטפלים ברכבי עבודה וטנדרים מתמחים ברכבי שטח, איסוזו טויטה מזדה ועוד.
- מוסך מולדת נותן את כל סוגי הטיפולים לרכבים הנ"ל.
- שרותי מכונאות רכב כללית, מיזוג אויר, חשמל רכב.
- המוסך עוסק בתיקוני כל סוגי הרכבים, טרקטורים וכלים חקלאיים.



## צאן מולדת:

מנהל: אלעד ביבי 050-7270951

- מונה כ 1000 רחלות לחלב מגזע אסף.
- ייצור החלב בשנה הוא כ 400,000 ליטר.
- הכבשים נחלבות במכון חליבה מהמשוכללים בעולם, שפותח על ידי חברת צ.ח.מ בדיר מולדת.
- קצב החליבה במכון הוא כ 400 כבשים בשעה.
- כל שנה נולדים כ 2,500 טלאים
- כבשה מס' 6036 (הנקראת רחלי) היא שיאנית העדר ייצרה עד היום כ 5000 ליטר חלב והעניקה 23 טלאים בריאים בעשר המלטות.



## בר מולדת:

מנהל: יעקוב פורמן 050-5539213

### מכון התערובת:

- מייצר כ 24,000- טון תערובת בשנה, מתוכם כ 13,200 טון בשקים של 50 ק"ג, שהם כ 264,000 שקי תערובת.
- כ 900 שקים ביום.

### מרכז המזון:

- מיצר כ 26,400 טון בלילי מזון בשנה לרפת לצאן ולבקר.
- כ 700 מנות ביום לרפת החלב.
- כ 2,500 מנות לעגלי המרבק בענף הבקר.
- כ 1,300 מנות לענף הצאן.



סה"כ מחזור שנתי של 41,000,000 ש"ח



## חשמלייה:

מנהל: דרור גורדון 050-3030982

- אל מושב מולדת מגיע מתח גבוה, המתחבר לשנאים, חלקם צמודים למרכזיות חשמל וחלקם ע"ג עמודים, ומהם זורם החשמל לענפים ולבתים כמתח תלת פאזי של 400 וולט.
- ענפי המשק, מחוברים אל מרכזיות החשמל, ונעזרים בחשמליה לתכנון עתידי ולתיקונים שוטפים.
- החשמליה אומנם בהגדרתה, חשמלית המשק, אך גם המגזר הפרטי מקבל שרות בשמחה.



## מולרם:

מנהל: רון בלו 050-7270933

- תכנון ויצור עגורנים, שרות תיקונים לעגורנים, גלגלות ומערכות שינוע.

**לקוחות:** מפעלים ובתי מלאכה לדוגמה:

- מפ. ים-המלח / רותם אמפרט / חיפה כימיקלים / בתי זיקוק לנפט
- כרמל אולפינים / משרד הביטחון / צ.ה.ל. / חברת חשמל / תנובה
- עיריות ומועצות מקומיות



## מטעים:

מנהל: אמנון ברעם 050-7237642

**240 דונם הדרים** - המורכבים מזנים שונים של פרי הדר

- 75 דונם אשכולית אדומה, 25 דונם אשכולית לבנה, 15 דונם פומלית (סוויטי), 15 דונם תפוזינה (מינאולה), 110 דונם מנדרינה אור – הזן המבטיח והמכניס ביותר בפרדס.
- ההדרים משווקים ברובם לחו"ל לשווקים שונים.
- **260 דונם זיתים** - מזנים שונים בעיקר לשמן זית, אבל בחלקם ישנה גם האופציה לכבישה למאכל.
- שמן הזית והזיתים למאכל משווקים כרגע רק בארץ דרך בית הבד.
- **350 דונם שקדים** – שהם מהווים כרגע את המסה העיקרית במטע, גם בגודל וגם ברמת ההכנסה.
- השקדים היבשים שעוברים את מפעל הפיצוח בגבע, נמכרים לסוחרים שמשווקים אותם כרגע רק בארץ (מכילים אופציה ליצוא).
- סה"כ במטע 850 דונם - שבהם נטועים 34,800 עצים שבכולם צריך לטפל.



## מפטמת מולדת:

מנהל: חיים שלוש 050-5265718

- ישנם כ 3400 עמדות פיטום בימי השיא
- במפטמה עגלי רפת צבאיים (עגלים הולנדים), עגלי עדר מולדת בהתאם למחירי השווק שניבחנו מידי שנה, והחלק העיקרי עגלי תנובה "אדום אדום" עגלים אלה מגזעים שונים, (שרולה, ברהמה, אנגוס ועוד) העגלים מגיעים במשקל של כ 300 ק"ג ויוצאים כחלוף מספר חודשים במשקל של כ 550 - 600 ק"ג ויותר עפ"י דרישות המפעל . המפטמה מתנהלת במערכת מיחשוב מתקדמת. בתחומים רבים המפטמה מולדת המובילה בארץ בביצועי העגלים.
- את המזון מכין ומחלק "בר מולדת".



## ועדת תכנון:

יושב ראש: ישראל דקל 050-7515892

חברים: אלי אליאס, יאיר ויסמן

- תכנון לפי דרישות ענפי האגודה, בחירת מתכנן ועבודה שוטפת מול מתכננים.
- ליווי פרויקטים, מיפוי תשתיות כמו מים, חשמל, ביוב.
- ניהול פורום תכנון לפי גודל פרויקט.
- תוכניות אב.
- תכנון בית קברות.



## ועדת בטיחות:

יושב ראש: ישראל דקל 050-7515892

חברים: אלי אליאס, יאיר ויסמן, יושב ראש האגודה (חיים שלוש), מנהל קהילה (עבוס דותן)

ממונה בטיחות – אלי אליאס, דמות מקצועית, חייב לעבור 8 השתלמויות בשנה.

אחראי כיבוי אש – יאיר ויסמן

פעילות הועדה:

• סכר סיכונים פעם בשנה (לפי חוק).

• הדרכת עובדים כולל קבלנים.

• בדיקות ציוד – מתקני הרמה, מדחסי אוויר.





## מרפאת שיניים:

אחראית: רוני אליאס 077-7531324 ronyeli@hotmail.com

לחברי האגודה קיים ביטוח פנימי, המרפאה מתפקדת גם כמרפאה פרטית ופתוחה לקהל הרחב, במרפאה קיימים שרותי אורתודנטיה, שיננית, ישור שינים וכמובן רופא שיניים.

שעות פתיחה:

יום ב: 07:00-13:00

יום ה 14:00-18:00





מים:

אחראי: ינון גרסיאני 050-5803901

ניהול ואחזקה של מערכת המים במולדת, לענפים ולמשקים הפרטיים, עד למונה. במולדת קיימת מערכת מים ממוחשבת לענפים ולמשקים הפרטים אשר משדרת את צריכת המים למחשב וגם מתריעה על עבודה לא תקינה של מערכת המים כמו נזילות וכדומה.





## ועד ההנהלה:

חיים שלוש – יושב ראש

דירקטור חיצוני – אמנון יעקובי

## יעודכן בהמשך

10 חברים - חייבים  
להיות מאגודת מולדת

1. אורי גולן
2. אילי גדרי
3. אילן מרק
4. אילנה דקל
5. אסתר כהן
6. אריה יעקבי
7. דורון לניר
8. ורד אלימלך
9. יעקוב פרמן
10. רמי מימון



הנהלת חשבונות:

יעודכן בהמשך



יזמות:

יעודכן בהמשך



בקר:

יעודכן בהמשך



הרחבות:

יעודכן בהמשך



תשתית:

יעודכן בהמשך





תוכנית מתאר (תב"ע):

יעודכן בהמשך



מקרקעין:

יעודכן בהמשך





לול:

יעודכן בהמשך



מדגרה:

יעודכן בהמשך



בטחון:

יעודכן בהמשך



רעות:

יעודכן בהמשך



השכרת מבנים:

יעודכן בהמשך





מבנים ציבוריים:

יעודכן בהמשך



קשר עם הקהילה:

יעודכן בהמשך



צרכניה:

יעודכן בהמשך





קבורה והנצחה:

יעודכן בהמשך



קרן עזרה הדדית:

יעודכן בהמשך



ועדת קבלה:

יעודכן בהמשך

